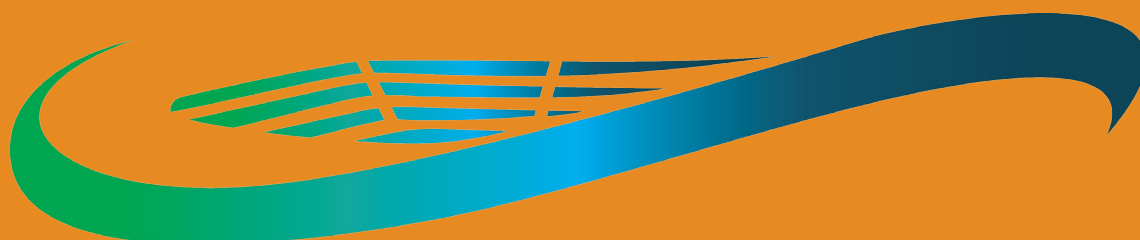
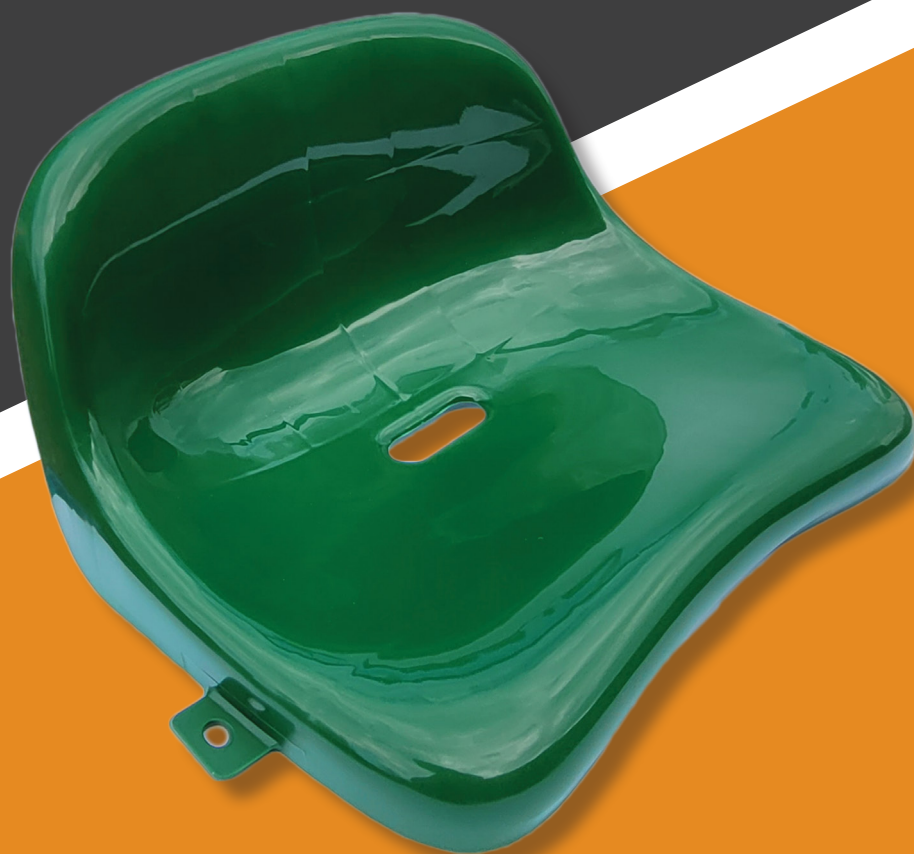


**KARTY
TECHNICZNE**

 **ODLEWNI
GAWRYCH**

www.siedziskasportowe.pl



SIEDZISKA SPORTOWE

SIEDZISKO SPORTOWE TYP: P2A

KARTA TECHNICZNA

Wykonywane przez naszą firmę siedziska sportowe posiadają :

- atest wytrzymałościowy nadany przez **Zakład Badań i Wdrożeń Przemysłu Meblarskiego** w Kobylnicy,
- atest trudnopalności wystawionym przez **Zachodniopomorski Uniwersytet Technologiczny** w Szczecinie,
- certyfikat wymagań toksyczności produktów rozkładu i spalania. Nadany przez **Laboratorium Badań Palności Materiałów Sychta** z Polic.

Fotele wykonujemy w dowolnym kolorze **RAL**, dzięki zastosowanym materiałom siedziska są odporne na promieniowanie UV oraz na temperatury od $-30\text{ }^{\circ}\text{C}$ do $+80\text{ }^{\circ}\text{C}$.

Siedziska wykonane z kopolimeru polipropylenu o dobrych właściwościach mechanicznych. Siedziska posiadają otwór pozwalający odprowadzić wodę. Ergonomiczny kształt i zaokrąglone krawędzie gwarantują bezpieczeństwo użytkowania.

Montaż

Siedzisko typ P2 występuje również w wersji P2A z bocznymi uszami do wygodnego mocowania siedzisk od góry do konstrukcji betonowej, drewnianej lub stalowej.

Poza dodatkowymi uszami siedzisko nie różni się wymiarami od wersji P2.

